

GINI_BBS 系統(網路版)需求與使用方式

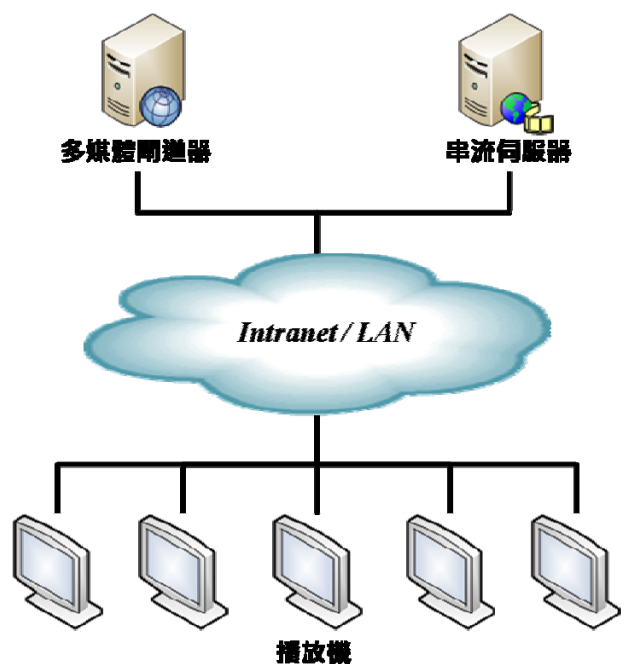
GINI_BBS (Broadcasting Board System)單機版：

僅提供內部網路內限授權用戶數同時連線使用(concurrent User License)。

使用架構

本系統由下列三個元件所組成：

- 串流伺服器
提供歷史影音檔於伺服器上，前端播放機可由串流伺服器上播放現有的影音檔案。採 Unicast 方式播放，使用者可隨時隨地挑選任何檔案播放。
- 多媒體閘道器
可連接外部訊號源(例如 AV 輸入或 Camera 輸入)，即時轉檔至串流伺服器，串流伺服器即可提供 Live 轉播至前端播放機。
- 播放機
可播放串流伺服器所提供的現有影音檔或 Live 轉播，並可安排排程並分割畫面播放不同內容的多媒體檔案。



網路版系統主要功能說明

支援影片格式	●
支援圖片格式	●
支援網頁	●
支援跑馬燈 (跑馬燈可分別設定上、下、左、右四個方向)	●
支援 PowerPoint2003/2007	●
支援 Flash	●
支援內建/USB 攝影機	●
支援電視卡/棒	●
支援中央播放排程	●
支援中央控制排程	●

系統軟硬體需求

● Server 端系統需求

- ✓ 支援作業系統：MS Windows 2003/2008
- ✓ CPU：2GHz (含)以上
- ✓ 記憶體：2048MB(含)以上
- ✓ 硬碟空間：安裝程式 10MB，請保留其他媒體檔案所需空間
- ✓ 安裝本軟體前，須確認是否已安裝 MS .NET Framework 3.51 以上版本

● Client 端系統需求

- ✓ 支援作業系統：MS Windows XP, Vista 及 Windows 7
- ✓ CPU：1GHz (含)以上
- ✓ 記憶體：512MB(含)以上
- ✓ 硬碟空間：安裝程式 10MB
- ✓ 顯示卡：建議具備 3D 加速功能
- ✓ 安裝本軟體前，須確認是否已安裝 MS .NET Framework 3.51 以上版本
- ✓ 若需播放 PowerPoint 檔案，請先安裝 PowerPoint 2003/2007
- ✓ 若需播放 Flash 檔案，請先安裝 Adobe Flash Player 9.0/10.0

系統軟體功能介紹

功能規格	功能說明
串流伺服器	為開放式 Windows Server 2003/2008 作業系統，未來可安裝其他服務，擴充性大
	即時文字訊息／影音串流播放，可實況即時播放或下載後播放
	支援區域網路廣播(Broadcasting)、多點傳送(Multicasting)及一對一傳送(Unicasting)的方式，傳遞 RTSP/MMS 等串流資料至播放機
	可切換播放機統一播放所指定的串流檔案或 Live 即時轉播
	提供編輯功能，可將單一螢幕上分割成多個區塊並可調整其大小，每一區塊可以有不同的內容（影片、圖片、FLASH、跑馬燈字幕、網頁、跑馬燈等），並可設定其播放時間
	字幕節目（跑馬燈）功能 <ul style="list-style-type: none"> 可加入自訂文字或 RSS 新聞 可自訂字體、字型、顏色、背景、滾動速度及滾動方向(上下左右)
	可播放 URL 網站上的訊息
	中央播放排程，可安排不同的播放機播放不同的畫面
	中央控制排程，可安裝不同的播放機於定時開機/關機/重新啟動
	具備 10/100/1000 Mb 乙太網路介面
	支援 TCP/IP 通訊協定
多媒體開道器	開放式 Windows XP/Vista/7/2000/2003 作業系統及 x86 相容架構，相容性高
	可即時截取多聲道音訊，包含 PCM/WAV 格式
	支援一組以上視訊輸入。可連接外部 DVD 放影機/Camera 等設備
	可加入數位內容保護(DRM)，避免內容遭盜用及竄改
	支援 CBR/VBR 格式
播放機	開放式 Windows XP/Vista/7/2000/2003 作業系統及 x86 相容架構，相容性高
	可選擇串流伺服器上的影音檔案播放
	可選擇串流伺服器上所編輯的分割畫面播放
	分割畫面播放支援多種多媒體節目內容格式



GINI.TECH

	<ul style="list-style-type: none">• MPEG 1/2/4、MMS、AVI、MOV、WMV、RMVB 等影片格式• JPEG/BMP/GIF/PNG• HTML• MS-PowerPoint 2003/2007• Flash SWF• 跑馬燈/RSS 新聞• WebCam
	支援螢幕解析度 640x480 至 1920x1200
	支援遙控器
	可透過 RS232 連接電視，控制電視開關機或切換頻道