

! 請注意：完整的 Ruckus Wireless MediaFlex 使用者手冊可以從下列網址下載：
<http://support.ruckuswireless.com/documents>

產品內容物

- Ruckus VF2825 5埠無線路由器/IP分享器
- AC 變壓器
- Cat5 乙太網路線
- 快速安裝手冊 (本手冊)
- 英文說明書x2

使用之前

Ruckus MediaFlex NG 是一台全功能的無線路由器 / IP 分享器。預設的設定請參考下表。如果您想要改變任何的設定，例如 SSID (網路名稱)、加密方式、加密金鑰、密碼等等，必須要先登入至設備才能變更。

請注意：如果您的 ADSL (或光纖) 是屬於靜態 IP 或是需要名稱及密碼的 PPPoE 連線，請登入至設備後，到 Settings -> Network 頁面下修改相關的設定。

網路名稱(SSID)	V54-HOME001
安全性	Disabled
IP位址	192.168.20.1 (LAN) 192.168.0.1 (WAN)
使用者名稱/密碼	使用者名稱: admin 密碼: password

1 請先準備好您的電腦

請依據不同的作業系統來執行以下的程序：

Windows 2000：

1. 按下左下角的「開始」按鈕，再點選「設定」->「網路及撥號連線」。當「網路及撥號連線」視窗開啟後，執行步驟2。

Windows XP：

1. 按下左下角的「開始」按鈕，再點選「設定」->「控制台」。
2. 當「控制台」視窗開啟後，點兩下「網路連線」。
3. 當「網路連線」視窗開啟後，在「區域網路」按下滑鼠右鍵，再選取「內容」。

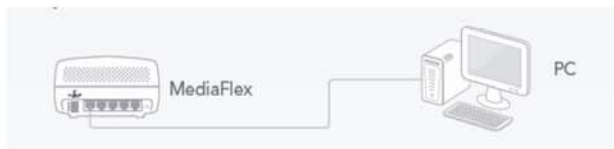
! 請注意：請確認不是開啟無線網路的設定。

4. 當「區域網路連線」視窗開啟後，往下捲動至「Internet Protocol(TCP/IP)」的項目，按下滑鼠左鍵兩次，會開啟設定的視窗。
5. 選取「自動取得IP位址」，然後按下「確定」按鈕，關閉視窗，再按下「確定」的按鈕以關閉「區域網路連線」的視窗。

2 將Ruckus路由器 / IP 分享器連線至您的電腦

開始之前請先確定您的電腦已經設定成「自動取得IP位址」(前述章節1)，另外也請準備好 ADSL 或光纖的連線設定(例如 PPPoE 帳號或動態 IP)。如果您忘記了連線設定，請聯絡您的網路提供商(例如HiNet、SeedNet等等)。

1. 將所有網路設備及電腦全部關機，包含ADSL數據機、電腦、Ruckus 路由器。
2. 將乙太網路線的一端插入 Ruckus 路由器背面標示「1」的網路埠，再將網路線的另一端插入個人電腦背面的網路卡連接埠。



3. 將另一條乙太網路線的一端插 Ruckus 路由器背面標示「WAN」的網路埠，另一端則連接至 ADSL 數據機。



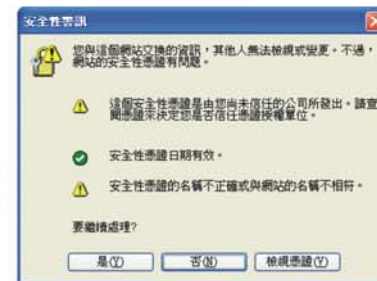
4. 將 ADSL 數據機開機(打開電源)。
5. 將AC變壓器的電源線插上 Ruckus 路由器及牆壁上的電源插座。
6. 請等待大約一分鐘，Ruckus 路由器前方會恆亮兩顆綠燈。如果沒有恆亮，請重複前面步驟2。

3 設定 Ruckus 路由器 / IP 分享器

1. 開啟瀏覽器，在網址列輸入「<http://192.168.20.1>」並按下「Enter」鍵。
2. Firefox 瀏覽器會出現右邊的憑證告警畫面，請忽略它按下「you can add an exception」連結。



3. IE 瀏覽器則會出現右邊的告警畫面，請按下「是」按鈕。



4. 瀏覽器會出現一個登入畫面。請輸入「admin」跟「password」就可以進入設定畫面了。



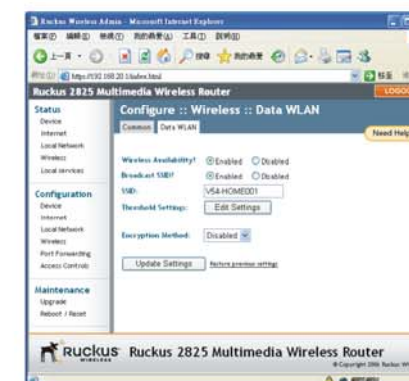
吉立科技有限公司
 統編: 28906316
 TEL: 02-85020776
 104台北市中山區敬業
 一路128巷5號3樓

型號 _____
 序號 _____
 購買日 _____
 客戶購買七日內，發生非人為損壞之功能不良時，可更換新品。本產品保固一年。

5.請點選左手邊「Configuration」的「Internet」選項。



c. Static IP : 如果您選擇了Static IP，請再輸入您的靜態IP位址及網路遮罩(Mask)，再按下「Update Settings」按鈕來儲存設定。



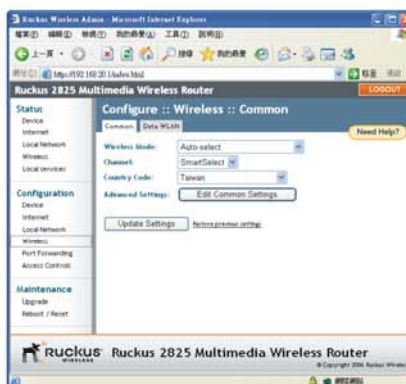
6.在「Configure :: Internet」的畫面中請選取您的ADSL連線方式，例如DHCP(動態IP)或Static IP(靜態IP)或PPPoE。

4 設定無線網路

請注意，如果您選擇了DHCP或是PPPoE，則不用再輸入其他的IP位址(如Gateway、DNS等等)。請忽略畫面中的「192.168.0.1」的預設IP。

a.DHCP : 如果您選擇了DHCP，請按下「Update Settings」按鈕來儲存您的設定。

b.PPPoE : 如果您選擇了PPPoE，請再輸入您的帳號及密碼，密碼要輸入兩次。再按下「Update Settings」按鈕來儲存設定。



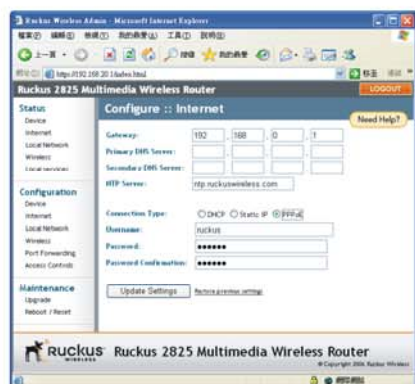
2. 按下上方的「Data WLAN」按鈕。

3. 設定您的網路名稱(SSID)及加密方式(詳細的步驟及說明可參考前頁第一段的網址中的線上說明文件)。

請注意：如果您將Broadcast SSID(廣播網路名稱)設定為Enable(啟用)，在您附近的無線設備(包含電腦、PDA、遊戲機、iPod/iPhone)就可以搜尋並且看到這個網路名稱。如果設定為Disable(關閉)，無線設備就必須知道明確的網路名稱才能連線。

4. 按下「Update Settings」按鈕，儲存您的設定。

恭喜您，Ruckus路由器/IP分享器現在已經設定完畢。



1. 請點選左手邊「Configuration」的「Wireless」選項。在中間的畫面請選擇國家代碼(Country Code)為Taiwan。其他的選項建議您保留預設設定即可。

請注意：如果現在一直無法透過無線上網，請確定您的無線設備是否設定正確的網路名稱及加密方式。

